



امتحان مادة : العلوم العامة
للف : الخامس
للعام الدراسي ١٤٣٨/١٤٣٩ هـ - ٢٠١٧/٢٠١٨ م
الدور الثاني - الفصل الدراسي الأول

- زمن الامتحان : (ساعة ونصف) ● عدد صفحات أسئلة : (٥) .
- الإجابة في الدفتر نفسه .

		اسم الطالب
الصف		المدرسة

التوقيع بالاسم		الدرجة		السؤال
المصحح الثاني	المصحح الأول	بالحروف	بالأرقام	
				١
				٢
				٣
				٤
				المجموع
				المجموع الكلي

(١)

المادة: العلوم العامة

الصف: الخامس

الدور الثاني - الفصل الدراسي الأول

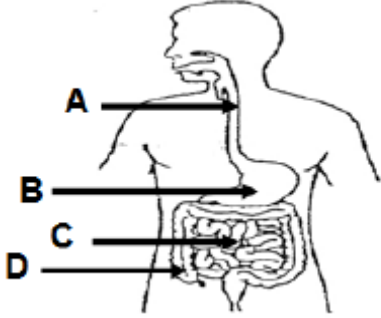
العام الدراسي ٢٠١٧/٢٠١٨م

أجب عن جميع الأسئلة الآتية

أولاً: الأسئلة الموضوعية.

السؤال الأول: ضع دائرة حول رمز الإجابة الصحيحة لكل مفردة من المفردات الآتية:

١- حدد رمز الجزء المسؤول عن إعادة امتصاص الماء والأملاح.



(A) (ب)

(D) (أ)

(B) (د)

(C) (ج)

٢- الوصف الصحيح للعضلات في الشكل (١) و (٢).



العضلة (٢)	العضلة (1)	
إرادية	لا إرادية	أ
لا إرادية	لا إرادية	ب
لا إرادية	إرادية	ج
إرادية	إرادية	د

٣- أي الوجبات الأربعة الآتية أقل فائدة لجسمك ؟

(أ) تفاح - معكرونة - سمك - قشطة.

(ب) برتقال - بطاطس - بيض - زبدة.

(ج) جوافة - أرز - جبن - سمك.

(د) بطاطس - خبز - أرز - معكرونة.

٤- نعومة صوت البنت وخشونة صوت الولد في سن البلوغ يعتبر .

(د) الحركة

(ج) التنفس

(ب) التكاثر

(أ) النمو

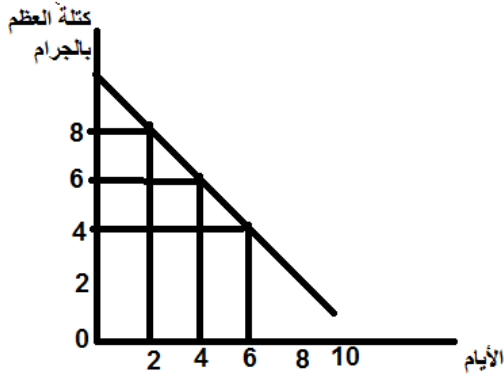
يتبع/٢

(٢)

المادة : العلوم العامة الصف : الخامس الدور الثاني - الفصل الدراسي الأول
العام الدراسي ٢٠١٧/٢٠١٨ م

تابع السؤال الأول:

٥- الشكل البياني المقابل يوضح نتائج تجربة وضع عظم في محلول حمضي ،
تنبأ بكتلة العظم في اليوم الثامن بالجرام ؟



(ب) (٢)

(أ) (٤)

(د) (٨)

(ج) (٦)

٦- مقدار ما يحتويه الجسم من المادة يعرف .

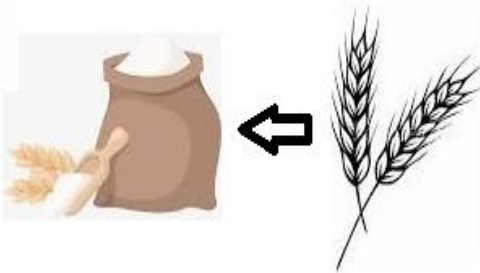
(د)المادة.

(ج)الكتلة.

(ب) الحجم.

(أ) الوزن.

٧- قامت شركة مطاحن عمان بطحن ١٠٠ كيلوجرام من حبوب القمح وتحويلها إلى مسحوق كما في
الشكل المقابل ، ما نوع التغير والكتلة الناتجة للحبوب؟

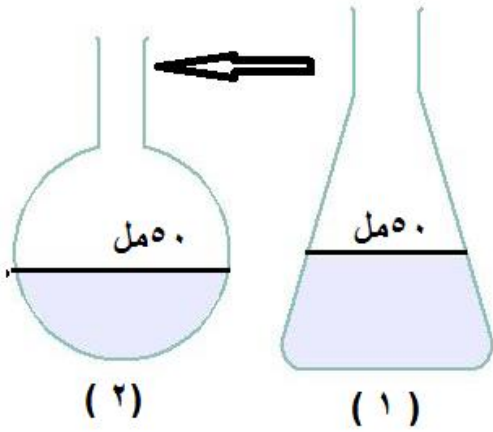


الرمز	الكتلة	التغير
أ	٩٠	فيزيائي
ب	١٠٠	كيميائي
ج	١٠٠	فيزيائي
د	٩٠	كيميائي

يتبع/٣

تابع السؤال الأول :

٨- ماذا يحدث عند نقل السائل من الوعاء (١) إلى الوعاء (٢) .



(أ) يثبت الحجم ويثبت الشكل.

(ب) يتغير الشكل ويتغير الحجم.

(ج) يتغير الحجم ويثبت الشكل.

(د) يتغير الشكل ويثبت الحجم.

السؤال الثاني :

(أ) الشكل المقابل يمثل احد اجهزة الجسم ادرسه جيدا ثم اجب عن الأسئلة الآتية .

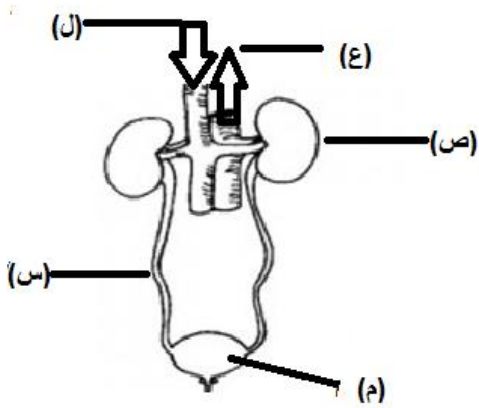
١- اسم الجهاز

٢- رمز الجزء المسؤول عن تصفيه الدم .

.....

٣- عند انسداد الرمز (س) بترسبات حصى يصاب الا

الإنسان بصعوبة في



الجزء (ل)	الجزء (ع)	٤- نوع الدم الذي يحمله
.....	

(٤)

الدور الثاني- الفصل الدراسي الأول

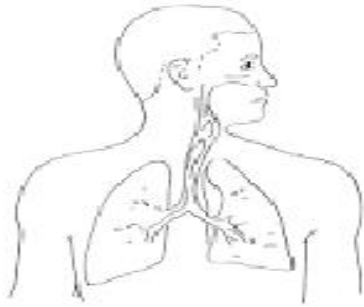
الصف:الخامس

المادة : العلوم العامة

العام الدراسي ٢٠١٧/٢٠١٨م

تابع السؤال الثاني:

ب) (الصورتين الآتيتين تمثلان جهازين من أجهزة جسم الإنسان .



(٢)



(١)

١- التكامل في الصورتين بين جهاز..... وجهاز

٢- يزود الجهاز رقم (١) الجهاز رقم (٢) ب.....

٣- أذكر اثنين من طرق المحافظة على الجهاز رقم (٢) ؟

.....

ج) المخطط البياني الآتي يمثل نسبة المواد الغذائية في طبقين تمعن فيهما جيداً وأجب عن الاسئلة :



١- ما رقم الطبق الصحي المناسب؟.....

علل؟.....

يتبع/٥

السؤال الثالث :

أ) قام أحمد بقياس كتلة كرة وهي فارغة فوجدتها (18) جرام ثم قام بضخ كمية من الهواء ، فكانت قراءة الجهاز كما بالشكل :



1- ما اسم الجهاز المستخدم في الشكل ؟

.....

2- احسب كتلة الهواء التي تم ضخها في الكرة .

.....

3- ماذا يحدث لحجم الهواء الموجود بالكرة لو تم نقله بالكامل إلى كرة اخر أكبر حجما ؟

.....

ب) الشكل المقابل يمثل كأس شاي ادرسه جيدا ثم اجب عن الأسئلة الآتية:



١- حالة المادة في رقم (٢)

٢- العملية التي حدثت في رقم (١) هي

عملية

٣- عند تعريض رقم (١) لسطح بارد ، تسمى

هذه العملية

ج) تم حرق شريط من الماغنسيوم في جو وافر من الأكسجين كما هو مبين في المعادلة التالية



١- نوع التغير الذي حدث هو تغير

٢- حدد من التفاعل

أ- العناصر

ب- المركبات

انتهت الأسئلة مع الدعاء للجميع بالتوفيق والنجاح



نموذج إجابة امتحان الصف الخامس
للعام الدراسي ١٤٣٨/١٤٣٩ هـ - ٢٠١٧/٢٠١٨ م
الدور الثاني - الفصل الدراسي الأول

الدرجة الكلية: (40) درجة.

المادة: العلوم العامة
تنبيهه: نموذج الإجابة في (٣) صفحات.

أولاً: إجابة السؤال الموضوعي:

إجابة السؤال الأول						
المفردة	البديل الصحيح	الإجابة	الدرجة	الصفحة	المخرج التعليمي	المستوى المعرفي
١	أ	D	٢	٣٤	٣-٥-٢	معرفة
٢	د	١-ارادية ، ٢- ارادية	٢	٢٤-٢٣	٤-٥-٢	تطبيق
٣	د	بطاطس - خبز - أرز- معكرونة	٢	٢٨	٦-٥-٢	تطبيق
٤	أ	النمو	٢	٦٢	١-٥-٢	معرفة
٥	ب	2	٢	٢٠-١٩	١-٥-٥	استدلال
٦	ج	الكتلة	٢	٧٩	٢-٥-٦	معرفة
٧	ج	١٠٠-فيزيائي	٢	١٠٤	٣-٥-٣ ٥-٥-٣	تطبيق
٨	د	يتغير الشكل ويثبت الحجم	٢	٩٤-٩٣	١-٥-٣	تطبيق
المجموع						

يتبع ٢/

(٢)

تابع نموذج إجابة امتحان الصف الخامس
للعام الدراسي ١٤٣٨/١٤٣٩ هـ - ٢٠١٧/٢٠١٨ م
الدور الثاني - الفصل الدراسي الأول

ثانيا: إجابة الأسئلة المقالية:

الدرجة الكلية: (١٢) درجة					إجابة السؤال الثاني	
المستوى المعرفي	المخرج التعليمي	الصفحة	الدرجة	الإجابة الصحيحة	المفردة	الجزئية
معرفة	٣-٥-٢	٥٦-٥٥	١	الجهاز الإخراجي أو البولي.	١	أ
تطبيق	٣-٥-٢	٥٦-٥٥	١	رمز (ص)	٢	
تطبيق	٣-٥-٢	٥٦-٥٥	١	صعوبة في التبول أو خروج البول أو البول.	٣	
استدلال	٣-٥-٢	٥٦-٥٥	١ ١	(ع) دم نقي أو مصفى. (ل) دم غير نقي.	٤	
معرفة	٢-٥-٢	٦٧-٦٦	١+١	الجهاز الهيكلية (العظمي) و الجهاز التنفسي.	١	ب
تطبيق	٣-٥-٢	٢١	١	الحماية (الدعامه) ، حماية الرئة.	٢	
معرفة	٢-٥-٢	٤٩	١+١	عدم التدخين ، ممارسة الرياضة ، عدم إستنشاق الملوثات	٣	
استدلال تطبيق	٦-٥-٢	٢٨	١+١	الرقم (٢) التعليل / بسبب أنه يحتوي على بنسبة كبيرة من فيتامينات ودهون بنسبة أقل	١	ج

يتبع ٣/

(٣)

تابع نموذج إجابة امتحان الصف الخامس
للعام الدراسي ١٤٣٨/١٤٣٩ هـ - ٢٠١٧/٢٠١٨ م
الدور الثاني - الفصل الدراسي الأول

تابع ثانيا: إجابة الأسئلة المقالية :

إجابة السؤال الثالث						الدرجة الكلية: (١٢) درجة							
الجزئية	المفردة	الإجابة الصحيحة	الدرجة	الصفحة	المخرج التعليمي	المستوى المعرفي	الجزئية	المفردة	الإجابة الصحيحة	الدرجة	الصفحة	المخرج التعليمي	المستوى المعرفي
أ	١	ميزان الكتروني أو رقمي.	١	٧٩	٢-٥-٥	معرفة	أ	٢	٤٥ - ١٨ = ٢٧ جرام	(١) للتعويض (١) للناتج	٩٨	١-٥-٣	تطبيق
	٣	يتغير الحجم ، بتمدد	١	٩٨	١-٥-٣	تطبيق		١	سائلة	١	١٠٦	٥-٥-٣	معرفة
	٢	تبخر	١	١٠٦	٦-٥-٣	تطبيق		٢	تبخر	١	١٠٦	٦-٥-٣	تطبيق
ج	٣	تكثيف	٢	١٠٦	٥-٥-٣	استدلال	ج	١	كيميائي	١	١٠٤	٧-٥-٣	تطبيق
	٢	أ- الماغنسيوم و الأكسجين ب- أكسيد الماغنسيوم	١+١ ١	١٠٧	٧-٥-٣	تطبيق		١	كيميائي	١	١٠٤	٧-٥-٣	تطبيق
	١	كيميائي	١	١٠٤	٧-٥-٣	تطبيق		٢	كيميائي	١	١٠٤	٧-٥-٣	تطبيق

نهاية نموذج الإجابة